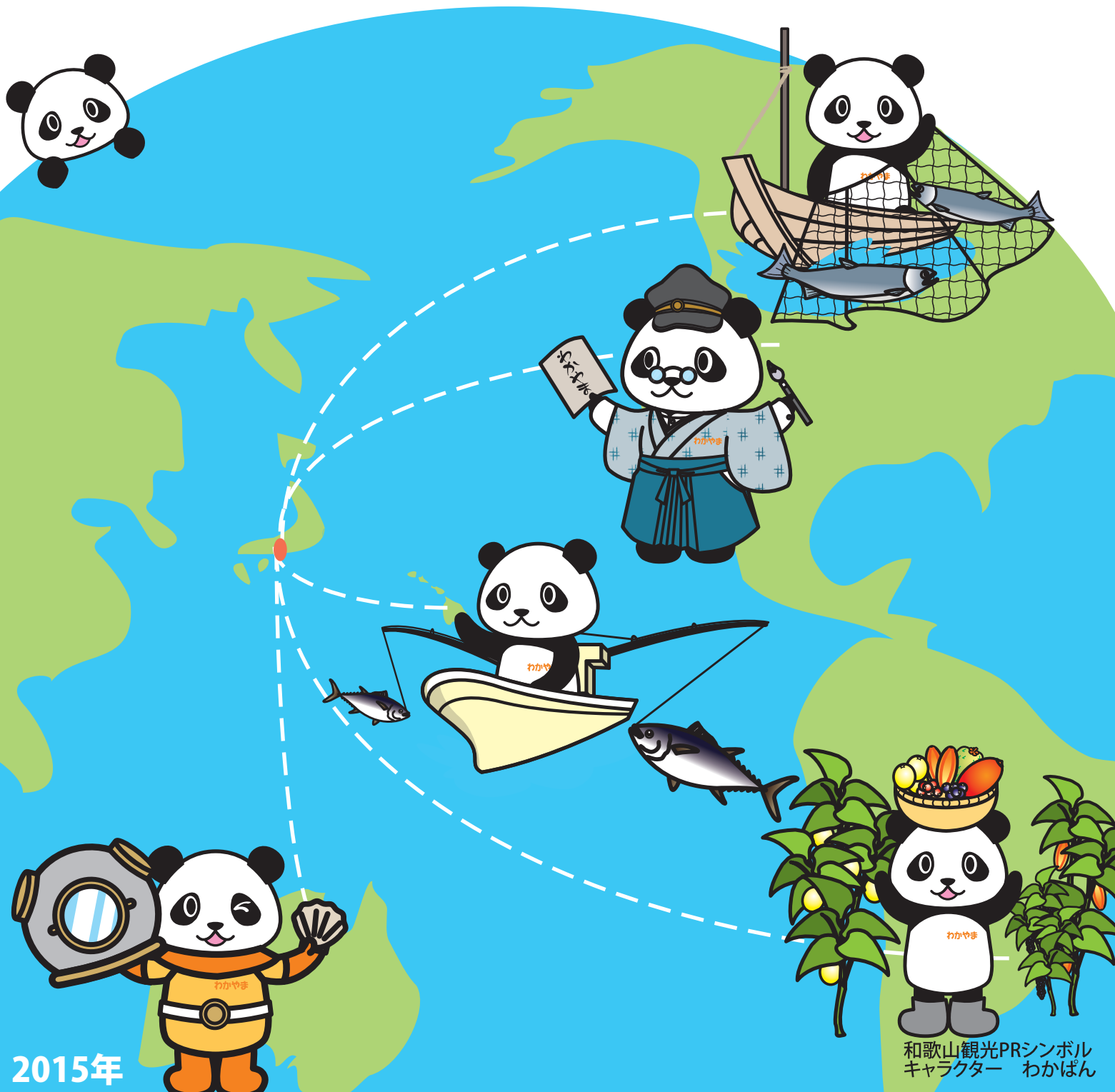


巡回展 和歌山大学紀州経済史文化史研究所 × 国際協力機構(JICA)

連れもて行こら 紀州から!

— 世界にひろがる和歌山移民 —



2015年

7月7日(火)~7月24日(金)

和歌山大学紀州経済史文化史研究所 展示室

- 開館時間:10:30~16:00
- 休館日:土・日・祝(附属図書館の休館に準ずる)
7月19日(日)は15:00まで開館
- 入場無料

和歌山観光PRシンボル
キャラクター わかばん



三尾村人會(カナダ)



日系人野球チーム「バンクーバー朝日軍」(カナダ)



ダイビングスーツと
ダイバーヘルメット
(オーストラリア)



和歌山県は、全国で6番目に多くの海外移住者を送り出した移民県。ハワイ、アメリカ西海岸、カナダ、オーストラリア、ブラジルなどへ向けて、多くの和歌山県人が海を渡りました。どの地域からの移住者も、移住先で稼いだお金を故郷へ送金し、当時の地域経済を支えました。

また、移住先で、その国や地域の漁業、農業その他さまざまな分野の発展に尽力し、貢献を果たしたのです。

和歌山県民はどのような理由で移住し、新天地ではどのような生活をし、故郷や移住先国にどのような貢献を果たしたのか…。和歌山県移住者とその子孫たちの海外における貢献についてご紹介します。

県の観光PRシンボルキャラクター“わかぱん”の案内で、知られざる和歌山の世界へ、連れもて行こら!

※「連れもて行こら」＝「一緒に行こう」

主催：和歌山大学紀州経済史文化史研究所
 共催：独立行政法人 国際協力機構 (JICA)
 協力・資料提供：和歌山県、和歌山県立図書館、和歌山市民図書館、和歌山県中南米交流協会、アメリカ村カナダ移民資料館、紀の川市教育委員会、串本古座高等学校、串本町教育委員会、串本町木曜島遺族会、御坊市役所、すさみ町教育委員会、すさみ町歴史民俗資料館、太地町歴史資料室、那賀移民史懇話会、株式会社フルッタフルッタ、Special Collection Division UBC Library、ニッケイ新聞社、ブラジル日本移民資料館、ブラジル日本都道府県人会連合会ほか
 会場：和歌山大学紀州経済史文化史研究所 展示室 入場無料
 〒640-8510 和歌山市栄谷930 Tel:073-457-7891
 Web: <http://www.wakayama-u.ac.jp/kisyuken/>
 E-mail: kishuken@center.wakayama-u.ac.jp
 交通案内：南海和歌山大学前駅から和歌山バスで約4分、徒歩20分

