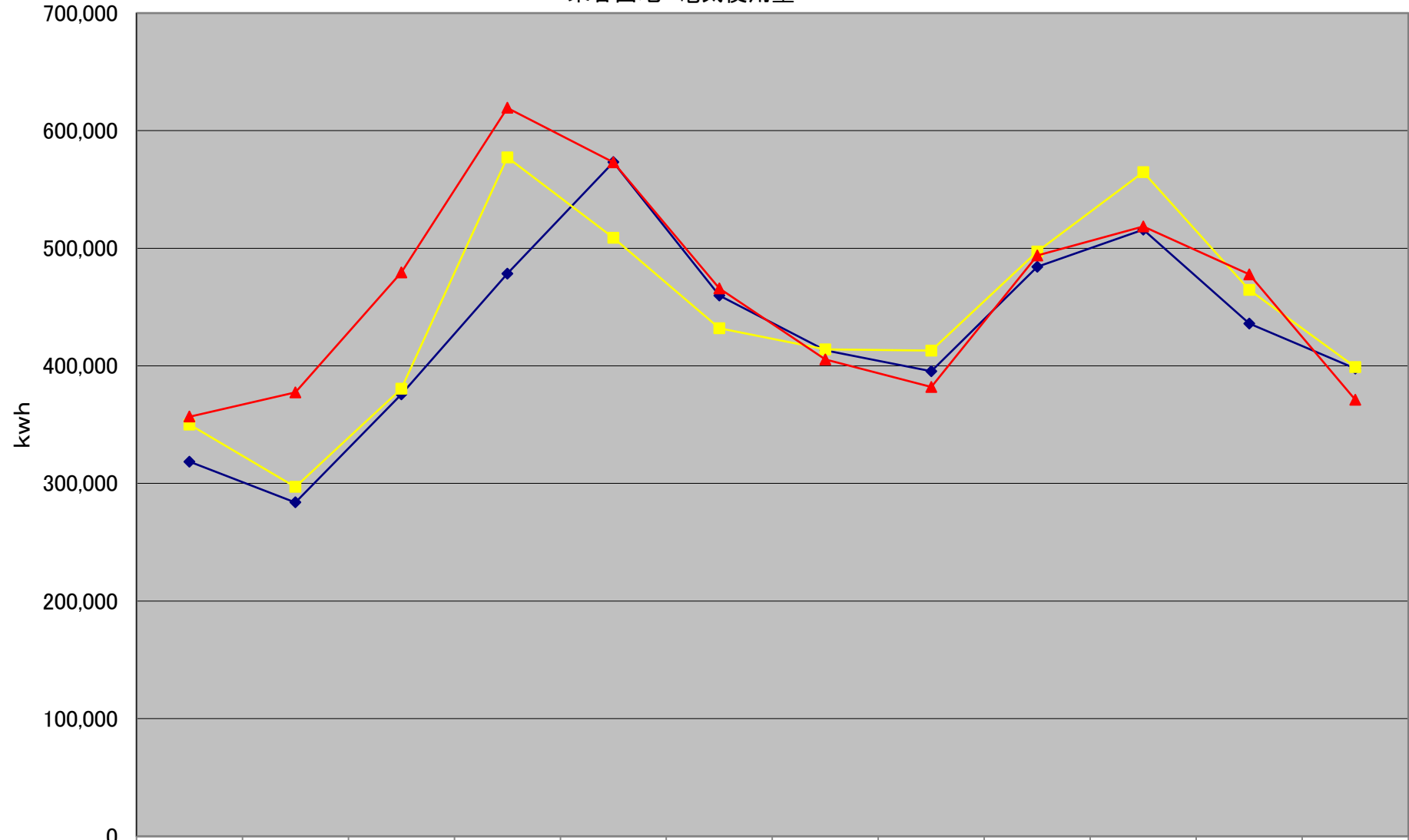


栄谷団地 電気使用量

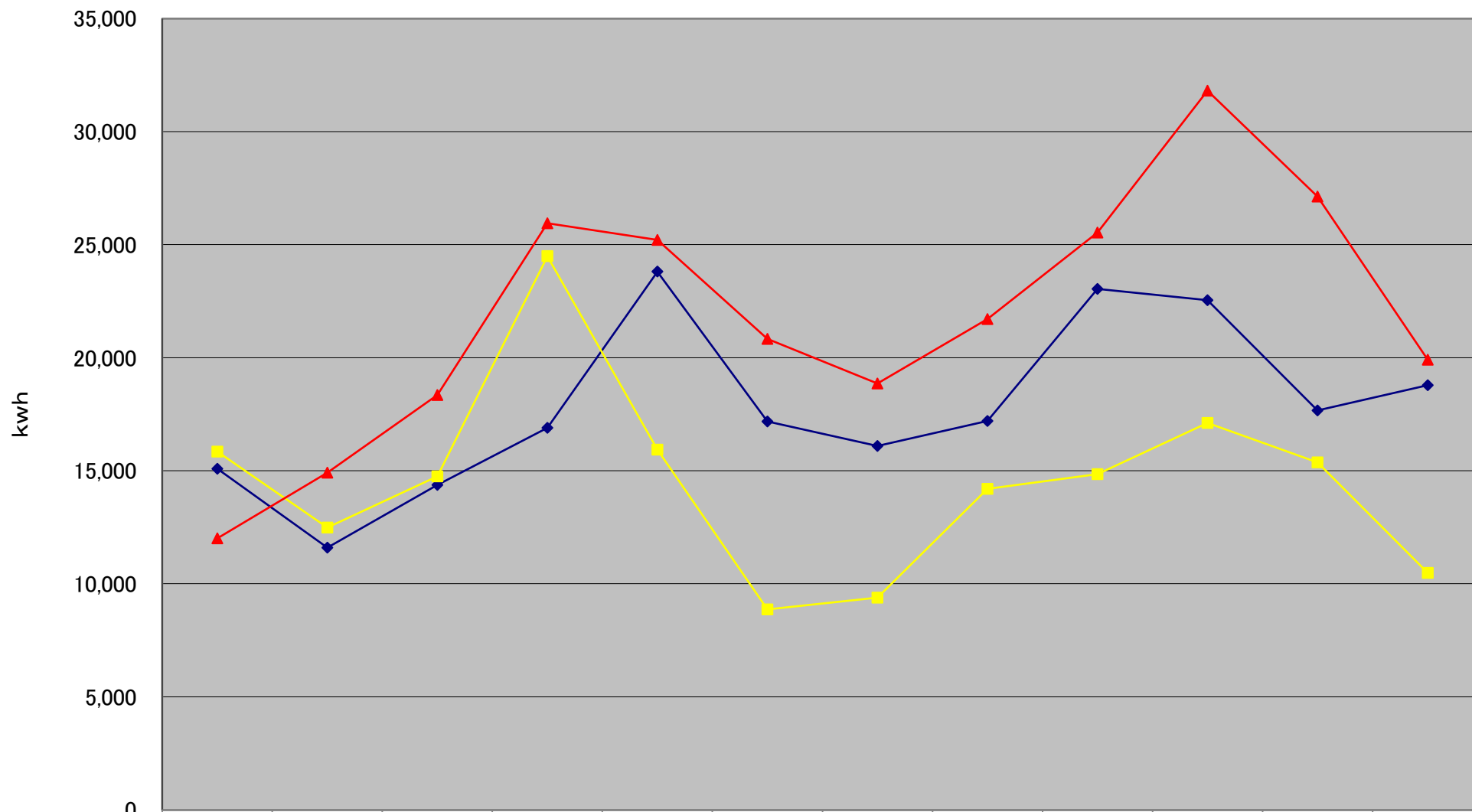


	4月	5月	6月	7月	8月	9月	10月	11月	12月	1月	2月	3月
◆ 2020年度	318,507	283,950	375,718	478,325	573,259	459,687	413,172	395,469	484,145	515,896	435,934	397,776
■ 2021年度	350,105	297,124	380,574	577,335	508,810	431,932	413,939	412,896	497,270	564,738	464,610	398,853
▲ 2022年度	356,836	377,356	479,371	619,409	573,142	465,945	405,398	381,957	493,776	518,429	477,735	371,199

### 教育学部 電気使用量



経済学部 電気使用量

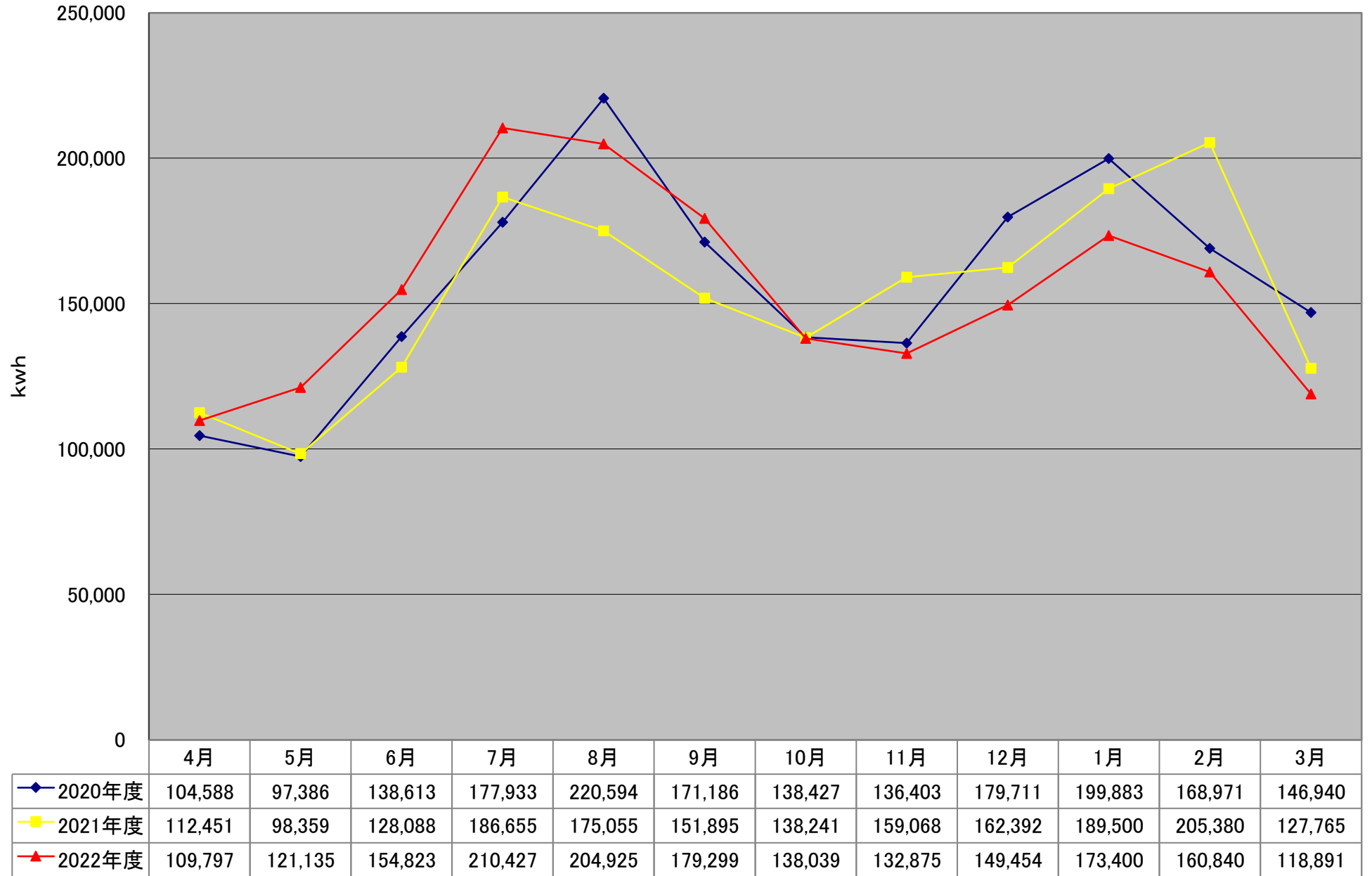


◆ 2020年度	15,086	11,598	14,372	16,896	23,806	17,175	16,098	17,199	23,044	22,540	17,669	18,780
■ 2021年度	15,844	12,489	14,750	24,487	15,936	8,867	9,390	14,196	14,844	17,113	15,368	10,480
▲ 2022年度	12,010	14,911	18,350	25,944	25,212	20,826	18,861	21,712	25,536	31,810	27,124	19,910

観光学部 電気使用量



システム工学部 電気使用量



図書館・学術情報センター 電気使用量

